

# catálogo

Información sobre sistemas de medición de energía



Medir, el paso indispensable para mejorar la eficiencia energética

# Contadores de agua



SCA es un contador de turbina para agua fría hasta 30 °C y para agua caliente hasta 90 °C, de chorro único, esfera seca sellada al vacío, lectura directa mediante rodillos numerados y equipado con sistema modular o emisor de impulsos tipo Reed.

El mecanismo de lectura está montado en compartimento seco para proteger el totalizador de la suciedad, depósitos y corrosión provocados por el paso de agua con partículas en suspensión. Los contadores SCA garantizan, por su diseño y tecnología, resultados exactos de medición asociados a una alta fiabilidad en el tiempo.

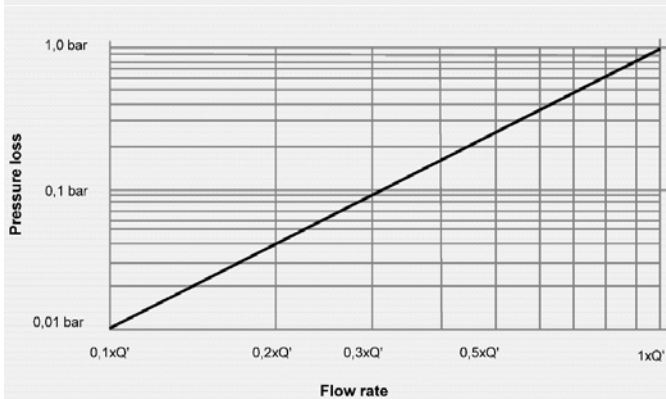
## Características generales

- Contador para agua fría hasta 30°C. y para agua caliente hasta 90°C.
- Caudales nominales 1,5-2,5 m³/h.
- Posición vertical y horizontal.
- PN 16.
- Contador de turbina, chorro único y esfera seca sellada al vacío.
- Homologación CEE 75/33 Clase B en posición horizontal.
- Totalizador orientable 360°.
- Dos versiones
  - Versión modular.
  - Versión con salida de impulsos integrada.

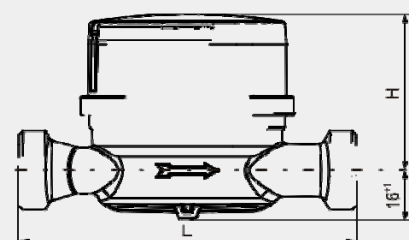
1. Tapa
2. Totalizador
3. Anillo roscado
4. Plato de presión
5. Turbina
6. Cuerpo metálico



Diagrama de pérdidas de carga



Medidas



# Comunicación



Los contadores SCA disponen de diversas opciones para supervisar la medición a distancia.

## Salidas de pulsos incorporadas

Los modelos SCXXXXi disponen de una salida de impulsos incorporada tipo Reed.

### Características emisor Reed

- Factor de pulso 10 litros/impulso.
- Longitud del cable 2 metros.
- Tensión de conmutación 200 V.
- Corriente de conmutación 500 mA.
- Tiempo de conmutación 0,5 ms.
- Resistencia de paso 150 mOhm.
- Capacidad 0,2 pF.

## Sistema modular

Los contadores SCA sin salida de impulsos pueden ser equipados con diferentes módulos de comunicación.

El contador puede ser instalado con modulo de comunicación o sin el.

Los módulos de comunicación pueden ser adquiridos e instalados a posteriori sin afectar al funcionamiento de la instalación ni a la certificación metrológica del contador.

## Tipos de módulos

### Módulo de salidas de impulsos

- Modulo de salida de impulsos compatible con S0 DIN43864 o Reed.
- Disponible en 1, 10 y 100 litros por impulso.

### Módulo comunicación MBUS

- Módulo de salida M-Bus de acuerdo a la norma EN 1434-3.
- 12 valores mensuales.
- Batería de apoyo.
- Cable de un metro.
- IP 68.

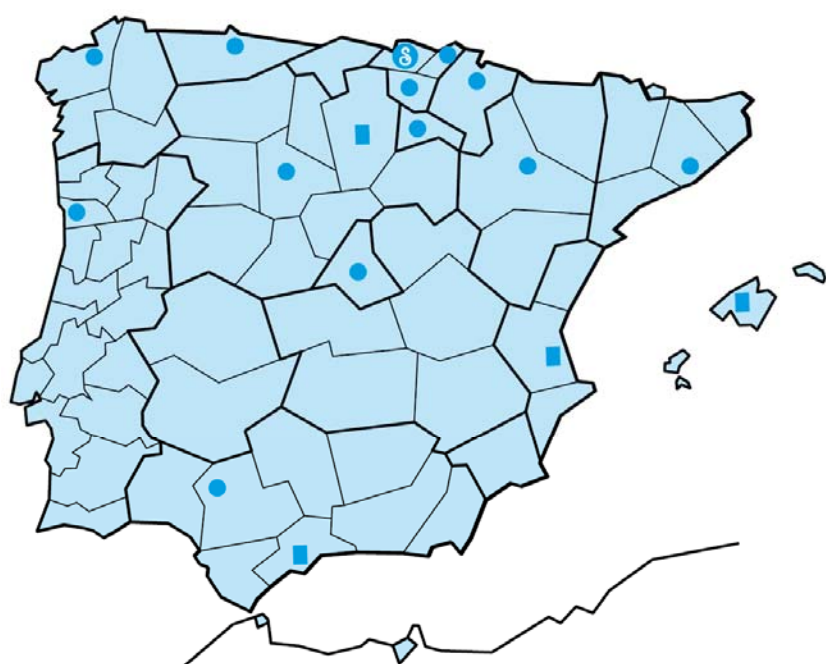
### Módulo Radio Supercom 581

- 15 valores mensuales.
- Batería 10 años de duración.
- Detección antifraude.
- IP 68.

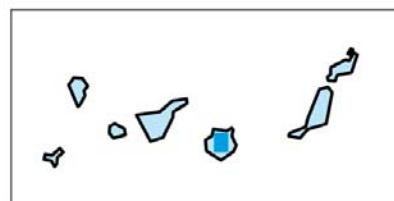


### Tabla de selección

Modelo	Longitud L (mm)	Altura H (mm)	Conexión	DN	PN	Qn	Temperatura Máx.	Caudal de arranque	Q'a 1 bar	Clase metrológica
SCAF15m	110	69	3/4"	15	16	1,5 m³/h	30°C	< 15 l/h	3020 l/h	C-H/A-V
SCAF20m	130	69	1"	20	16	2,5 m³/h	30°C	< 8 l/h	5050 l/h	B-H/A-V
SCAC15m	110	69	3/4"	15	16	1,5 m³/h	90°C	< 15 l/h	3020 l/h	B-H/A-V
SCAC20m	130	69	1"	20	16	2,5 m³/h	90°C	< 8 l/h	5050 l/h	B-H/A-V
SCAF15i	110	69	3/4"	15	16	1,5 m³/h	30°C	< 15 l/h	3020 l/h	C-H/A-V
SCAF20i	130	69	1"	20	16	2,5 m³/h	30°C	< 8 l/h	5050 l/h	B-H/A-V
SCAC15i	110	69	3/4"	15	16	1,5 m³/h	90°C	< 15 l/h	3020 l/h	B-H/A-V
SCAC20i	130	69	1"	20	16	2,5 m³/h	90°C	< 8 l/h	5050 l/h	B-H/A-V



- 8 Central Sedical
- Delegaciones Sedical
- Distribuidores y servicios técnicos autorizados



**Red de distribución y servicios técnicos autorizados**

C.P.	Población	Firma	Dirección	Teléfono	Tel. móvil	Fax
15010	A Coruña	SEDICAL	Gramela 17 oficina 8	981 160 279	629 530 193	981 145 485
08830	Barcelona, Sant Boi de Llobregat	SEDICAL	Polígono industrial Les Salines, L'Alguer 11	936 525 481		936 525 476
48150	Bilbao, Sondika	SEDICAL	Txorierri Etorbidea 46 pabellón 12 F	944 710 460		944 535 322
09006	Burgos	COMACAL	Federico Olmeda 7 bajo	947 220 034		947 222 818
35008	Las Palmas	ALFA 90	Urbanización El Cebadal, Entre Ríos 9	928 476 600		928 476 601
	Logroño	SEDICAL		941 509 247	699 313 733	948 170 613
28703	Madrid, S. Sebastián de los Reyes	SEDICAL	Avenida Somosierra 20	916 592 930		916 636 602
29004	Málaga	DYSCAL	P. E. Santa Bárbara, Licurgo 46	952 240 640	629 256 363	952 242 731
33013	Oviedo	SEDICAL	Luis Fernández Castañón 2 1º oficina 2	985 270 988	629 840 269	985 963 694
07010	Palma de Mallorca	VALDECO	Carretera Valldemossa 25	971 759 228	607 955 526	971 295 115
31191	Pamplona, Cordovilla	SEDICAL	Polígono Galaria C/V 3 oficina 2 F	948 263 581	616 020 557	948 170 613
4485-010	Porto, Aveleda, Vila do Conde	SEDICAL	P. I. de Aveleda nave C, Travessa do Bairro 40	229 996 220	911 960 550	229 965 646
20018	San Sebastián	SEDICAL	Barrio Igara, Pilotegui Bidea 12	943 212 003	618 948 912	943 317 351
41015	Sevilla	SEDICAL	P. E. Nvo. Torneo, Astronomía 1, torre 4, pta. 8	954 367 170	616 089 172	954 252 900
46980	Valencia, Paterna	VALDECO	Parc Tecnologic, Thomas Alva Edison 8	963 479 892		963 484 678
47008	Valladolid	SEDICAL	Ribera del Carrión 4	983 247 090	609 834 455	983 247 159
01005	Vitoria-Gasteiz	SEDICAL	San Prudencio 27 4º oficina 4	945 252 120	669 785 779	945 121 814
50720	Zaragoza, La Cartuja Baja	SEDICAL	Polígono Empresarium nave 9, Sisallo 33	976 442 644	629 844 282	976 445 675